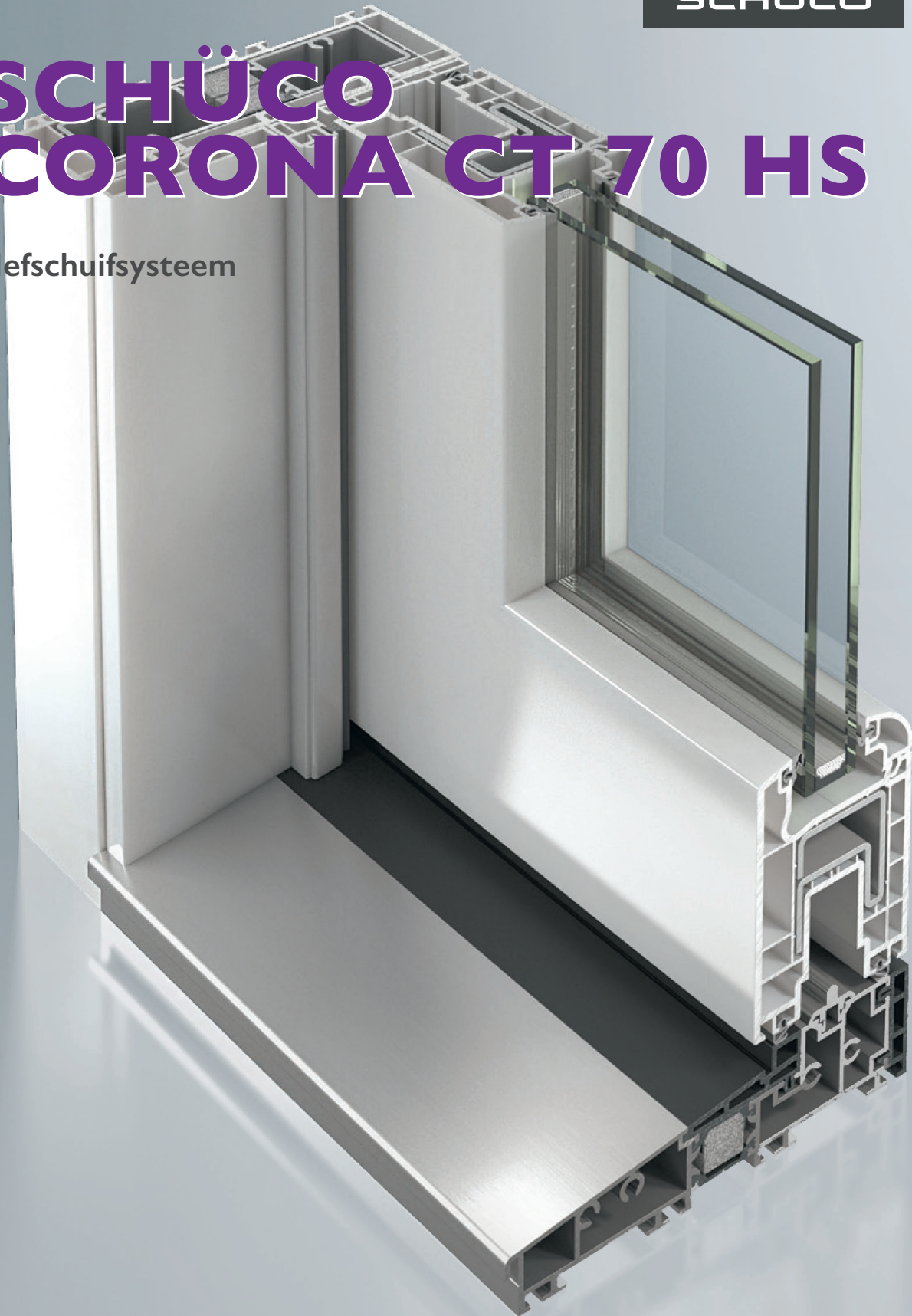


SCHÜCO

SCHÜCO CORONA CT 70 HS

Hefschuifstelsysteem



**KOZIJNADVIES
NEDERLAND**
kunststofkozijnen

www.kozijnadvies-nederland.nl

SCHÜCO CORONA CT 70 HS

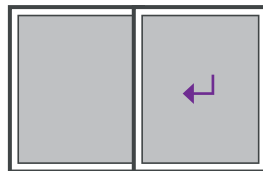
Hefschuifstelsysteem

Wie wil geen prachtig uitzicht en een helder, lichtrijke woonruimte. Met Schüco kunststof-schuifdeuren laat u de zon in uw huis en geniet u van maximaal wooncomfort. Een paar bewegingen openen extra woonruimte. Zelfs grote elementen laten zich makkelijk in een handomdraai openen en sluiten en bieden een vlotte overgang naar binnen of buiten.

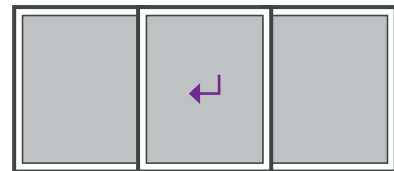
Eigenschappen en voordelen

- Hefschuifstelsysteem met smalle profielen
- Inbouwdiepte van 167 mm
- Glasdikte tot 40 mm
- Bijzonder geschikt voor grote afmetingen
- Thermisch onderbroken dorpelsysteem uitgeanodiseerd aluminium
- Barrièrevrije toegang
- 3 kamer profielsysteem met optimale isolatiewaarden ($U_f = 1,8 \text{ W}/(\text{m}^2\text{K})$)
- Breed kleurenpalet
- Compatibel met de afdekljst Top Alu

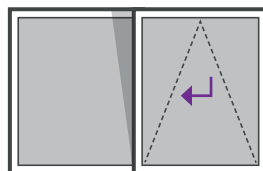
2-delig



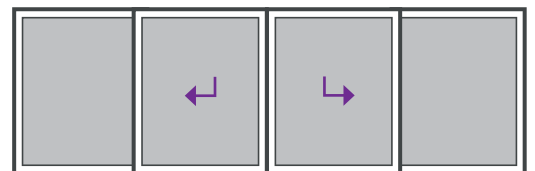
3-delig



2-delig met kiepfunctie

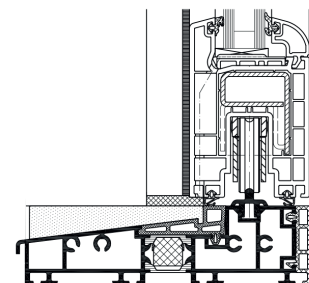


4-delig

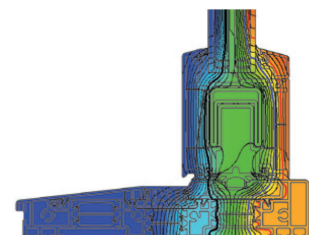


Technische specificaties

Test	Norm	Waarde
Thermische isolatie	DIN EN 12412-2	$U_f = 1,8 \text{ W}/(\text{m}^2\text{K})$
Geluidsisolatie	DIN EN ISO 140-3 (max.)	RW = 43dB
Inbraakwering	DIN V ENV 1627	RC 2
Slagregendichtheid	DIN EN 12208	klasse 8A
Luchtdoorlaatbaarheid	DIN EN 12207	klasse 4
Windbelastingweerstand	DIN EN 12210	klasse C1/B2



Profieldoorsnede Corona CT 70 HS



De nieuwe norm voor thermische isolatie van kunststof ramen