



Despiro

panele aluminium

De elegante lijn van Despiro deuren vormt een attractief aanbod voor de meest veeleisende klanten, voor wie een modern uiterlijk belangrijk is en een moderne technologische vervaardiging. Het is een verbinding van een mooi uiterlijk en bestendigheid in een element. Daar kan men niet voorbij gaan zonder aandacht.



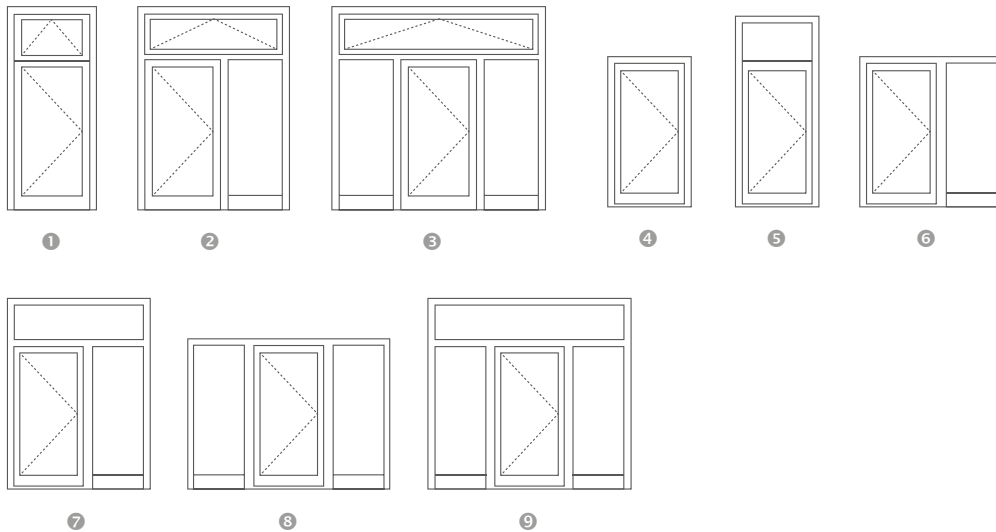
Stijve en duurzame aluminiumprofielen maken grote afmetingen mogelijk.

Oplossingen met of zonder drempel.

Esthetisch decoratieve panelen verkrijgbaar in RAL kleuren en houtnerf.

De vier constructievarianten ST, SI, SI+ en AERO met zeer goede thermische prestaties.

De afdichtingen verzekeren een hoge dichtheid tegen water en wind, wat het gebruikscomfort en de duurzaamheid ten goede komt.





DP1

DP 1

- Handvat DP 60.1600
- Buitenste beglazing: VSG 33.1 thermofloat
- Centrale beglazing: gezand-straalde float met transparante strepen
- Binnenste beglazing: thermofloat met een warm zwart kader
- Toepassing Alu-Nox tweezijdig geplaatst, opgedekt
- RAL 9016 wit glanzend



DP2

DP 2

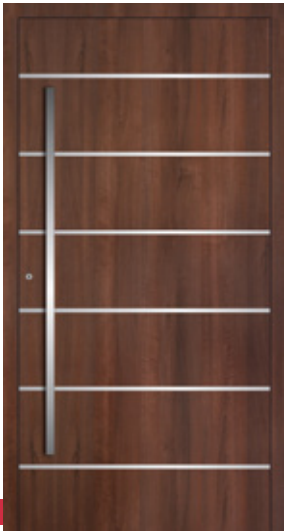
- Handvat DP 60.1800
- Buitenste beglazing: VSG 33.1 thermofloat
- Centrale beglazing: gezand-straalde float met transparante strepen
- Binnenste beglazing: thermofloat met een warm zwart kader
- Toepassing Alu-Nox tweezijdig geplaatst, ingestopt/uitgelijnd
- RAL 7016 matgrijs antraciet



DP3

DP 3

- Handvat DP 60.1000
- Buitenste beglazing: VSG 33.1 thermofloat
- Centrale beglazing: gezand-straalde glas
- Binnenste beglazing: thermofloat met een warm zwart kader
- Toepassing Alu-Nox tweezijdig geplaatst, opgedekt
- RAL 7016 matgrijs antraciet



DP4

DP 4

- Handvat DP 60.1400
- Toepassing Alu-Nox tweezijdig geplaatst, ingestopt/uitgelijnd
- Mahonie / houttint aan toelage



DP5

DP 5

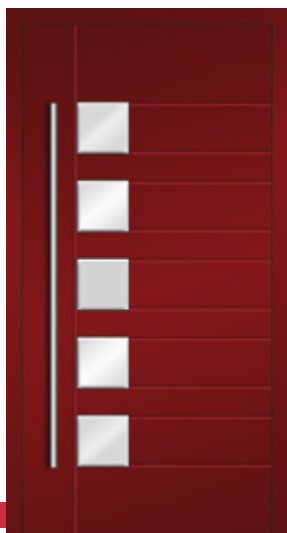
- Handvat DP 60.1600
- Frezen aan beide kanten
- RAL 7016 matgrijs antraciet



DP6

DP 6

- Handvat DP 60.1000
- Buitenste beglazing: VSG 33.1 thermofloat
- Centrale beglazing: gezand-straalde float met transparante strepen
- Binnenste beglazing: thermofloat met een warm zwart kader
- Frezen aan beide kanten
- RAL 7001 mat



DP7

DP7

- Handvat DP 40.1400
- Buitenste beglazing: VSG 33.1 thermofloat
- Centrale beglazing: gezandstraald glas met transparante rand
- Binnenste beglazing: thermofloat met een warm zwart kader
- Frezen aan beide kanten
- RAL 3004 mat paars-rood



DP8

DP 8

- Handvat DP 60.800
- Buitenste beglazing: VSG 33.1 thermofloat
- Centrale beglazing: gezandstraald glas met transparante rand
- Binnenste beglazing: thermofloat met een warm zwart kader
- RAL 9016 glanzend wit



DP9

DP 9

- Handvat DP 60.1600
- Buitenste beglazing: VSG 33.1 thermofloat
- Centrale beglazing: gezandstraald glas met transparante rand
- Binnenste beglazing: thermofloat met een warm zwart kader
- Toepassing Alu-Nox tweezijdig geplaatst, ingestopt/uitgelijnd
- RAL 7016 matgrijs antraciet/WENGE/toeslag voor houttinten



DP10

DP 10

- Handvat DP 60.1800
- RAL 9006 matgrijs aluminium



DP11

DP 11

- Handvat DP 60.1800
- Buitenste beglazing: VSG 33.1 thermofloat
- Centrale beglazing: gezandstraald glas met doorzichtige strepen
- Binnenste beglazing: thermofloat met een warm zwart kader
- Toepassing Alu-Nox tweezijdig geplaatst, opgedekt
- RAL 9007 matgrijs



DP12

DP 12

- Handvat DP 50.1200
- Buitenste beglazing: VSG 33.1 thermofloat
- Centrale beglazing: gezandstraald glas met transparante rand
- Binnenste beglazing: thermofloat met een warm zwart kader
- RAL 3004 mat paars-rood/RAL 9007 matgrijs





DP13

DP 13

- Handvat DP 200.1600
- Buitenste beglazing: VSG 33.1 thermofloat
- Centrale beglazing: gezandstraald glas
- Binnenste beglazing: thermofloat met een warm zwart kader
- Toepassing Alu-Nox tweezijdig geplaatst, opgedekt
- RAL 7016 matgrijs antraciet



DP14

DP 14

- Handvat DP 60.1600
- Buitenste beglazing: VSG 33.1 thermofloat
- Centrale beglazing: gezandstraald glas met transparante lijnen en zwart kader
- Binnenste beglazing: thermofloat met een warm zwart kader
- Frezen aan beide kanten
- Oppervlak: RAL 9016 glanzend wit



DP15

DP 15

- Handvat DP 60.1200
- Buitenste beglazing: VSG 33.1 thermofloat
- Centrale beglazing: gezandstraald glas
- Binnenste beglazing: thermofloat met een warm zwart kader
- Toepassing Alu-Nox tweezijdig geplaatst, opgedekt
- RAL 7016 matgrijs antraciet



DP16

DP 16

- Handvat DP 60.1600
- Buitenste beglazing: VSG 33.1 thermofloat
- Centrale beglazing: gezandstraald glas
- Binnenste beglazing: thermofloat met een warm zwart kader
- Frezen aan beide kanten
- RAL 7016 matgrijs antraciet



DP17

DP 17

- Handvat DP 50.1200
- Buitenste beglazing: VSG 33.1 thermofloat
- Centrale beglazing: gezandstraald glas met transparante strepen
- Binnenste beglazing: thermofloat met een warm zwart kader
- Frezen aan beide kanten
- RAL 9016 glanzend wit



DP18

DP 18

- Handvat DP 60.800
- Buitenste beglazing: VSG 33.1 thermofloat
- Centrale beglazing: gezandstraald glas met transparante strepen
- Binnenste beglazing: thermofloat met een warm zwart kader
- Frezen aan beide kanten
- Toepassing Alu-Nox tweezijdig geplaatst, ingestopt/uitgelijnd
- Oppervlak: RAL 7001 mat



DP19

DP19

- Handvat DP 60.800
- Buitenste beglazing: VSG 33.1 thermofloat
- Centrale beglazing: gezandstraald glas met transparante strepen
- Binnenste beglazing: thermofloat met een warm zwart kader
- RAL 9016 glanzend wit



DP20

DP 20

- Handvat DP 60.1800
- Centrale beglazing: gezandstraald glas met transparante strepen, decoratief en transparent kader
- Alu-Nox, rechthoekige' krasvrije bescherming aan buitenkant aangebracht
- RAL 7016 matgrijs antraciet



DP21

DP 21

- Handvat DP 60.1800
- Toepassing Alu-Nox tweezijdig geplaatst, opgedekt
- RAL 7016 matgrijs antraciet



DP22

DP 22

- Handvat DP 60.1800
- Toepassing Alu-Nox tweezijdig geplaatst, opgedekt
- RAL 7016 matgrijs antraciet



DP23

DP 23

- Handvat DP 60.1800
- Toepassing Alu-Nox tweezijdig geplaatst, opgedekt
- RAL 9016 glanzend wit



DP24

DP 24

- Handvat DP 60.1400
- Buitenste beglazing: VSG 33.1 thermofloat
- Centrale beglazing: gezandstraald float met transparante strepen
- Binnenste beglazing: thermofloat met een warm zwart kader
- Frezen aan beide kanten
- RAL3004/RAL9005





DP25

DP 25

- Handvat DP 60.1400
- Buitenste beglazing: VSG 33.1 thermofloat
- Centrale beglazing: gezandstraald float met transparante strepen
- Binnenste beglazing: thermofloat met een warm zwart kader
- INOX toepassing
- RAL5005



DP26

DP 26

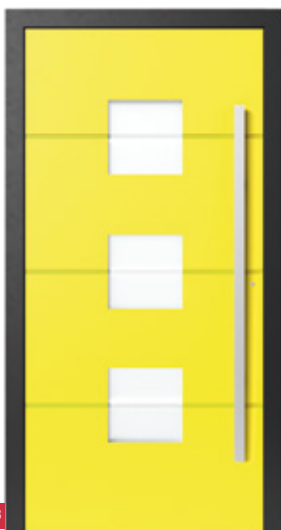
- Handvat DP 40.1200
- Buitenste beglazing: VSG 33.1 thermofloat
- Centrale beglazing: gezandstraald float met transparante strepen
- Binnenste beglazing: thermofloat met een warm zwart kader
- Frezen aan beide kanten
- RAL7040



DP27

DP 27

- Handvat DP 30.1200
- Buitenste beglazing: VSG 33.1 thermofloat
- Centrale beglazing: gezandstraald float
- Binnenste beglazing: thermofloat met een warm zwart kader
- Frezen aan beide kanten
- RAL9005



DP28

DP 28

- Handvat DP 60.1400
- Buitenste beglazing: VSG 33.1 thermofloat
- Centrale beglazing: gezandstraald float met transparante strepen
- Binnenste beglazing: thermofloat met een warm zwart kader
- Frezen aan beide kanten
- RAL1023/RAL9005



DP29

DP 29

- Handvat DP 70.1400
- Buitenste beglazing: VSG 33.1 thermofloat
- Centrale beglazing: gezandstraald float
- Binnenste beglazing: thermofloat met een warm zwart kader
- INOX toepassing
- RAL9005



DP30

DP 30

- Handvat DP 70.1200
- Buitenste beglazing: VSG 33.1 thermofloat
- Centrale beglazing: gezandstraald float
- Binnenste beglazing: thermofloat met een warm zwart kader
- INOX toepassing
- RAL7040



DP31

DP31

- Handvat DP 60.1600
- Buitenste beglazing: VSG 33.1 thermofloat
- Centrale beglazing: gezandstraald float
- Binnenste beglazing: thermofloat met een warm zwart kader
- INOX toepassing
- RAL6012



DP32

DP 32

- Handvat DP 60.1800
- Buitenste beglazing: VSG 33.1 thermofloat
- Centrale beglazing: gezandstraald float
- Binnenste beglazing: thermofloat met een warm zwart kader
- INOX toepassing
- RAL9001



DP33

DP 33

- Handvat DP 60.1400
- Buitenste beglazing: VSG 33.1 thermofloat
- Centrale beglazing: gezandstraald float
- Binnenste beglazing: thermofloat met een warm zwart kader
- INOX toepassing
- RAL3004



DP34

DP 34

- Handvat DP 60.1600
- Buitenste beglazing: VSG 33.1 thermofloat
- Centrale beglazing: gezandstraald float
- Binnenste beglazing: thermofloat met een warm zwart kader
- Glad paneel
- RAL9001



DP35

DP 35

- Handvat DP 60.1600
- Frezen aan beide kanten
- RAL3004



DP36

DP 36

- Handvat DP 30.1400
- Buitenste beglazing: VSG 33.1 thermofloat
- Centrale beglazing: gezandstraald float
- Binnenste beglazing: thermofloat met een warm zwart kader
- RAL7040





DP 37

- Handvat DP 60.1200
- Buitenste beglazing: VSG 33.1 thermofloat
- Centrale beglazing: gezandstraald float
- Binnenste beglazing: thermofloat met een warm zwart kader
- INOX toepassing
- RAL7016

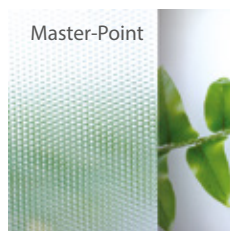
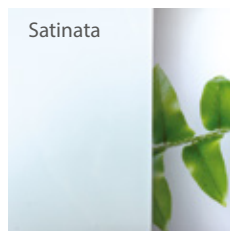


DP 38

- Handvat DP 60.1400
- Buitenste beglazing: VSG 33.1 thermofloat
- Centrale beglazing: gezandstraald float
- Binnenste beglazing: thermofloat met een warm zwart kader
- INOX toepassing
- RAL1019

In ons aanbod hebben we een heel gamma aan ramen met motieven, doorzichtig glas of decoratieve ramen in de meest populaire varianten.

Optionele ornamenten:



Zijramen en bovenramen bestaan uit een 3-assige fixatie met warme afstandhouders. De zijramen (vaste beglazing) kunnen aan één of beide kanten van de deurconstructie geplaatst worden.

Maximale breedte zijramen: 1400 mm.

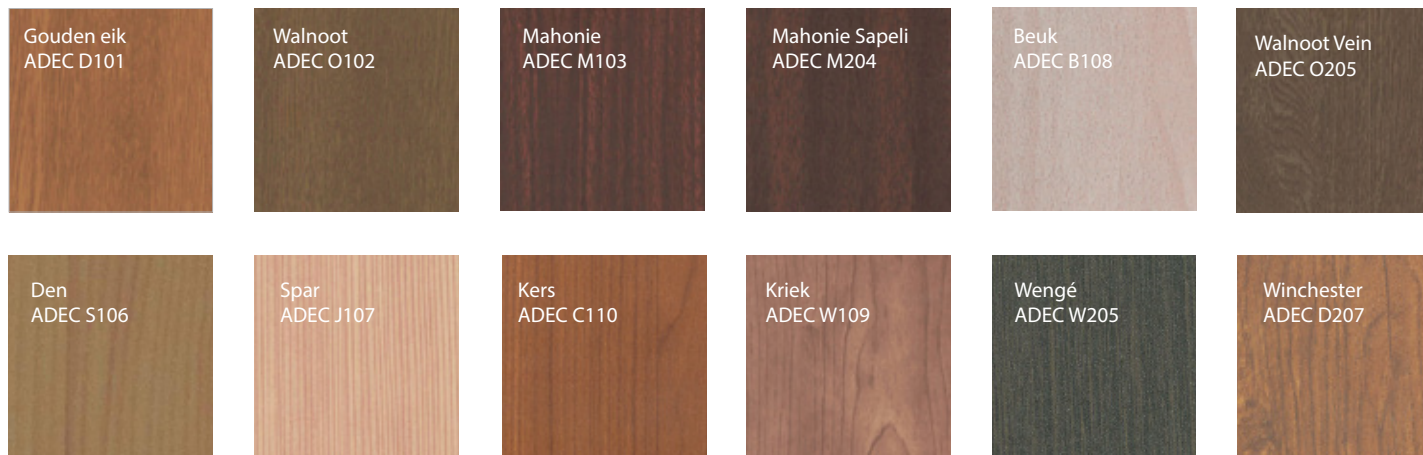
Alle deurmodellen bestaan in varianten met zijramen en bovenlichten.

Variant 1: Gezandstraald glas (motief)

Variant 2: Transparant glas

Variant 3: Decoratief glas

Houttinten



* Kleuren met houtstructuur met toeslag.

* De voorgestelde kleuren kunnen verschillen van de werkelijkheid.

Standaardkleuren

De kleur van uw voordeur geeft stijl en een individueel karakter aan uw façade.



* Alle kleuren uit het RAL-gamma zijn optioneel verkrijgbaar tegen een toeslag.





seria DP 30

(beugels in een hoek van 45 graden),
roestvrij staal, mat, gepolijst

Beschikbare formaten:

- DP 30.600 - 30x600 mm
- DP 30.800 - 30x800 mm
- DP 30.1000 - 30x1000 mm
- DP 30.1200 - 30x1200 mm
- DP 30.1400 - 40x1400 mm
- DP 30.1600 - 40x1600 mm
- DP 30.1800 - 40x1800 mm



seria DP 40

(rechte beugels),
roestvrij staal, mat, gepolijst

Beschikbare formaten:

- DP 40.600 - 30x600 mm
- DP 40.800 - 30x800 mm
- DP 40.1000 - 30x1000 mm
- DP 40.1200 - 30x1200 mm
- DP 40.1400 - 40x1400 mm
- DP 40.1600 - 40x1600 mm
- DP 40.1800 - 40x1800 mm



seria DP 50

(beugels zijwaarts gebogen),
roestvrij staal, mat, gepolijst

Beschikbare formaten:

- DP 50.600 - 30x600 mm
- DP 50.1000 - 30x1000 mm
- DP 50.1200 - 30x1200 mm



seria DP 55

beugels naar voren gebogen),
roestvrij staal, mat, gepolijst

Beschikbare formaten:

- DP 55.600 - 600 mm
- DP 55.1600 - 1600 mm



seria DP 60

(rechte beugels),
roestvrij staal, mat, gepolijst

Beschikbare formaten:

- DP 60.600 - 40x20x600 mm
- DP 60.800 - 40x20x800 mm
- DP 60.1000 - 40x20x1000 mm
- DP 60.1200 - 40x20x1200 mm
- DP 60.1400 - 40x40x1400 mm
- DP 60.1600 - 40x40x1600 mm
- DP 60.1800 - 40x40x1800 mm



seria DP 70

(beugels in een hoek van 45 graden),
roestvrij staal, mat, gepolijst

Beschikbare formaten:

- DP 70.600 - 40x20x600 mm
- DP 70.800 - 40x20x800 mm
- DP 70.1000 - 40x20x1000 mm
- DP 70.1200 - 40x20x1200 mm
- DP 70.1400 - 40x40x1400 mm
- DP 70.1600 - 40x40x1600 mm
- DP 70.1800 - 40x40x1800 mm



seria DP 80

(beugels aan het einde van het handvat),
roestvrij staal, mat, gepolijst

Beschikbare formaten:

- DP 80.600 - 600 mm



seria DP 90

(beugels naar voren gebogen),
roestvrij staal, mat, gepolijst

Beschikbare formaten:

- DP 90.600 - 600 mm



seria DP 100

(rechte beugels),
roestvrij staal, mat, gepolijst

Beschikbare formaten:

- DP 100.600 - 600 mm
- DP 100.800 - 800 mm
- DP 100.1000 - 1000 mm
- DP 100.1200 - 1200 mm
- DP 100.1400 - 1400 mm
- DP 100.1600 - 1600 mm
- DP 100.1800 - 1800 mm



seria DP 110

(beugels in hoek van 45 graden),
roestvrij staal, mat, gepolijst

Beschikbare formaten:

- DP 110.600 - 600 mm
- DP 110.800 - 800 mm
- DP 110.1000 - 1000 mm
- DP 110.1200 - 1200 mm
- DP 110.1400 - 1400 mm
- DP 110.1600 - 1600 mm
- DP 110.1800 - 1800 mm



seria DP 120

roestvrij staal, mat, gepolijst

Beschikbare formaten:

- DP 120.600 - 600 mm



seria DP 200

(rechte beugels),
roestvrij staal/Jatobe, mat, gepolijst

Beschikbare formaten:

- DP 200.800 - 800 mm
- DP 200.1200 - 1200 mm
- DP 200.1600 - 1600 mm



seria DP 210

(beugels in een hoek van 45 graden),
roestvrij staal/Jatobe, mat, gepolijst

Beschikbare formaten:

- DP 210.800 - 800 mm
- DP 210.1200 - 1200 mm
- DP 210.1600 - 1600 mm





ClassicLine

Geperste panelen



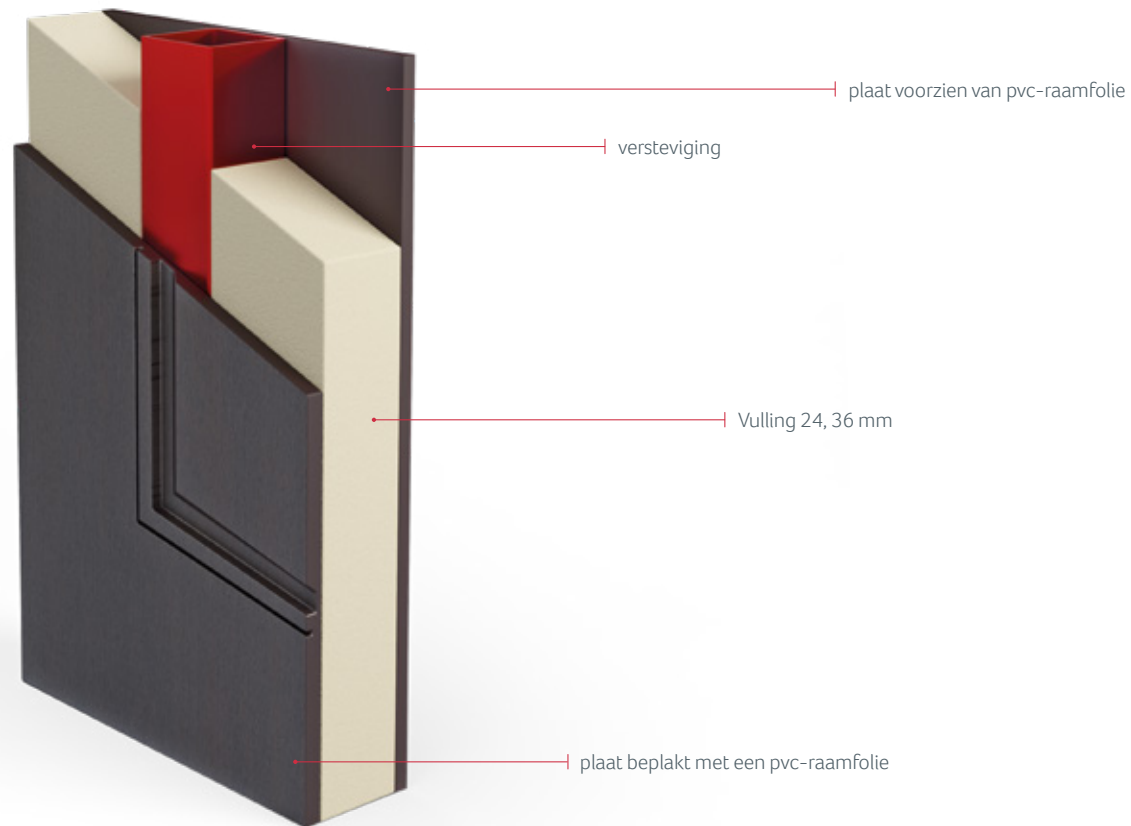
Deze productenlijn is bestemd voor de toepassing in PVC kozijnen. Dankzij de bijzondere vormen en kleuren vallen deze panelen bij iedereen in de smaak.

Bij het tot stand brengen van de ClassicLine-collectie hebben wij gebruikscomfort gecombineerd met functionaliteit en een originele vormgeving.



Deze panelen zijn gemaakt uit speciale HIDROFUGO-Finsa bouwplaten, die bestendig zijn tegen weersomstandigheden, en Kleiberit lijm (thermische bestendigheid -40 – 130°C). Binnenin hebben ze een plaat uit poliurethaan schuim. Aan de buitenkant zijn deze panelen afgewerkt met een Renolit- of met een Hornschuh- folie.

- warmteoverdrachtscoëfficiënt 0,74^{**} (gecertificeerd) W/(m²•K)
- beglazing [24 mm] U= 1,0 W/(m²•K)
- binnenvulling uit poliurethaan schuim* $\lambda = 0,022$ W/(m²•K)
- binnen- en buitenlaag van HIDROFUGO-plaat – 6 mm
- paneeldikte 36 mm en 48 mm



* de dikte van de plaat uit poliurethaan schuim bedraagt 24mm bij panelen met een dikte van 36mm, respectievelijk 36mm bij panelen met een dikte van 48mm

** vol paneel zonder beglazing





Geperste panelen kunnen afgewerkt worden met kleurfolieën uit de kleurenwaaier van Aluplast en Salamander. Het kleurenoverzicht vindt u op de pagina's 152-153. Het paneel kan éézijdig of tweezijdig beplakt worden. De kleursamenstelling is vrij naar keuze.



13



14



15



16



17



18



19



20



21

- 01 Felice
- 02 Elena
- 03 Camila
- 04 Avario
- 05 Sarda
- 06 Oceano
- 07 Zefiro
- 08 Verde
- 09 Acquamarina
- 10 Opale
- 11 Violet
- 12 Perla
- 13 Zinco
- 14 Yvonne
- 15 Carpa
- 16 Clara
- 17 Claudia
- 18 Cristi
- 19 Siluro
- 20 Azzurrite
- 21 Giulia

Minimale paneelafmetingen

PVC	ALU	WOOD
500x1750	-	-



Maximale paneelafmetingen

PVC	ALU	WOOD
1100x2300	-	-





Toebehoren en beslag

Ons aanbod aan toebehoren en beslag voor deuren bestaat uit producten, die kwalitatief hoogwaardig en functioneel zijn. Ze hebben ook een mooie vormgeving. Deuren worden standaard voorzien van bepaalde beslagelementen. Door een aantal toebehoren kan gezorgd worden voor een nog beter gebruikskomfort.



Standaard klink

Verkrijgbaar in de kleuren

- wit
- bruin
- crème
- zilver
- goud
- zwart
- antraciet

PVC	ALU	WOOD
•	•	•



Vaste knop of trekker op lang schild

Verkrijgbaar in de kleuren

- wit
- bruin
- crème
- zilver
- goud
- zwart
- antraciet

PVC	ALU	WOOD
•	•	•



Klink en vaste knop op lang schild met kerntrekbeveiliging

Verkrijgbaar in de kleuren

- INOX

PVC	ALU	WOOD
•	•	•



Klink en vaste knop op lang schild

Verkrijgbaar in de kleuren

- INOX

PVC	ALU	WOOD
•	•	•





Klink op een kort schild
me een rozette met
kerntrekbeveiliging

Verkrijgbaar in de kleuren
• INOX

PVC	ALU	WOOD
○	●	○



Deurspion

Verkrijgbaar in de kleuren
• INOX

PVC	ALU	WOOD
●	●	●



Toegangscontrole

- vingerafdruklezer
- kodoetsenbord
- bluetooth
- RFID

PVC	ALU	WOOD
●	●	●



Brievenbus

Verkrijgbaar in de kleuren
• wit
• zilver
• goud

PVC	ALU	WOOD
●	●	●



Scharnier Dr. Hahn

PVC	ALU	WOOD
●	○	●

Verkrijgbaar in de kleuren

- wit
- bruin
- crème
- zilver
- goud
- zwart*

*met uitzondering van naar buiten draaiende deuren op basis van het Blokprofiel NL



Scharnier SFS*

PVC	ALU	WOOD
●	○	○

Verkrijgbaar in de kleuren

- wit
- crème
- bruin
- donkerbruin
- goud
- zilver
- INOX

* niet mogelijk bij naar buiten draaiende deuren op basis van het Blokprofiel NL ivm het omkeerprofiel



Scharnier JOCKER

PVC	ALU	WOOD
●	○	●

Verkrijgbaar in de kleuren

- wit
- bruin
- goud
- zilver
- crème
- zwart
- antraciet
- INOX (meerprijs)



Wala WR - Rolscharnier

PVC	ALU	WOOD
○	●	○

Verkrijgbaar in de kleuren

- wit
- bruin
- zilver
- in de kleur van de deur



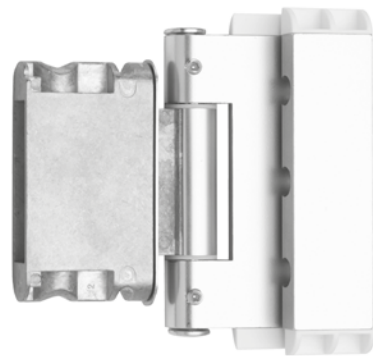


Scharnier WALA WX

PVC	ALU	WOOD
○	●	○

Verkrijgbaar in de kleuren

- wit
- bruin
- zilver
- in de kleur van de deur



Scharnier SFS Easy 3D

PVC	ALU	WOOD
○	○	●

Verkrijgbaar in de kleuren

- wit
- bruin
- zilver
- in de kleur van de deur



Verborgен scharnier KFV AXXENT

PVC	ALU	WOOD
○	●	○

MB 70 i MB 86

Verkrijgbaar in de kleuren

- wit
- zilver
- goud



Cilinderslot klasse C

PVC	ALU	WOOD
●	●	●

- Anti-inbraakklasse C, hoogste inbraakveiligheidsklasse uniek sleutelprofiel,
- sleutelkopie op basis van een veiligheidskaart



Deurdranger GEZE

PVC	ALU	WOOD
○	●	●

Verkrijgbaar in de kleuren

- donkerbruin
- wit
- zilver



Deurdranger met of zonder blokkade G-U

PVC	ALU	WOOD
●	●	●

Verkrijgbaar in de kleuren

- donkerbruin
- wit
- zilver



GEZE Boxer

PVC	ALU	WOOD
○	●	○

MB 86

- verborgene deurdranger (mogelijke blokkade)



Motor voor de sluiting G-U Security Automatic

PVC	ALU	WOOD
●	●	●

- met behulp van deze aandrijving kunnen de dagschieters, die automatisch eruitkomen, allemaal tegelijkertijd teruggetrokken worden
- met behulp van een signaalkabel kan een bel- en spreek-installatie of elementen van de toegangscontrole worden aangesloten
- mogelijk in éénvleugelige en tweevleugelige deuren





De montage van een handgreep in het paneel is alleen mogelijk bij de PLUS-vulling

Toebehoren en beslag

Trekker P1

Totale lengte
• 30x560 mm

Afstand tussen de bevestigingspunten
• 380 mm



Trekker P5

Totale lengte
• 30x580 mm

Afstand tussen de bevestigingspunten
• 380 mm



Trekker P8

Totale lengte
• 30x580 mm

Afstand tussen de bevestigingspunten
• 380 mm



Trekker P10

Totale lengte
• 30x580 mm

Afstand tussen de bevestigingspunten
• 380 mm



Trekker P10B

Totale lengte
• 30x580 mm

Afstand tussen de bevestigingspunten
• 510 mm



Trekker P60

Totale lengte
• 30x580 mm

Afstand tussen de bevestigingspunten
• 380 mm



Trekker P45B

Totale lengte
• 30x580 mm

Afstand tussen de bevestigingspunten
• 380 mm



Trekker P45

Totale lengte
• 30x300 mm
• 30x400 mm
• 30x500 mm
• 30x600 mm
• 30x700 mm
• 30x800 mm
• 30x900 mm
• 30x1000 mm
• 30x1100 mm
• 30x1200 mm
• 40x1300 mm
• 40x1400 mm
• 40x1500 mm
• 40x1600 mm
• 40x1700 mm
• 40x1800 mm
• 40x1900 mm
• 40x2000 mm

Afstand tussen de bevestigingspunten
• 200 mm
• 200 mm
• 300 mm
• 400 mm
• 500 mm
• 600 mm
• 700 mm
• 800 mm
• 900 mm
• 1000 mm
• 1100 mm
• 1200 mm
• 1300 mm
• 1400 mm
• 1500 mm
• 1600 mm
• 1700 mm



Trekker M1

Totale lengte
• 30x300 mm

Afstand tussen de bevestigingspunten
• 330 mm



Trekker M2

Totale lengte
• 30x300 mm

Afstand tussen de bevestigingspunten
• 330 mm



Trekker M6

Totale lengte
• 30x300 mm

Afstand tussen de bevestigingspunten
• 330 mm



PVC	ALU	WOOD
•	•	•

SECURY AUTOMATIC sluitingen

GU

Wordt standaard toegepast bij een deur en zorgt voor gebruikscomfort, veiligheid en functionaliteit.

- de automatische vergrendeling zorgt voor gelijkmatige druk over de gehele vleugelhoogte
- mogelijkheid, om een motor toe te passen, die aan een toegangscontrole systeem naar keuze aangesloten kan worden
- mogelijke toepassing van een kierstandhouder
- mogelijke toepassing van een extra slot
- optionele keuze van een sluiting met TE-functie*, waarmee de automatische vergrendeling op ieder willekeurig moment kan worden in- of uitgeschakeld. Deze functie komt in combinatie met een rolslot.

* dagontgrendeling



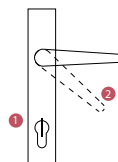
PVC	●
ALU	●
WOOD	●

3-puntssluiting

GU

Wordt optioneel toegepast in een deur

- de toepassing van een elektroslot is mogelijk
- rolslot mogelijk
- mogelijke toepassing van een extra slot



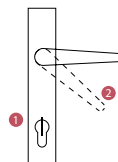
PVC	●
ALU	○
WOOD	●

5-puntssluiting

maco

Wordt optioneel toegepast in een deur

- 5 vergrendelingspunten met haken en dagschoten zorgen voor een perfecte dichtheid en verhogen de veiligheid
- de toepassing van een elektroslot is mogelijk
- rolslot mogelijk
- mogelijke toepassing van een extra slot



PVC	●
ALU	○
WOOD	●



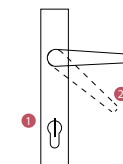


KFV 2600 sluiting

IEGENIA®

In geval van de sleutelbediende KFV-meerpuntsluitingen gebeurt het vergrendelen en ontgrendelen door twee keer de sleutel te draaien.

- 5 vergrendelingspunten
- garandeert maximale veiligheid
- ronde stalen dagschoten en kantelbare haken zorgen voor een perfecte dichtheid en verhogen de veiligheid
- de toepassing van een sluitlijst in plaats van aparte sluitplaten is mogelijk
- de toepassing van een elektroslot is mogelijk
- optionele vergrendelingssensor
- rolslot mogelijk

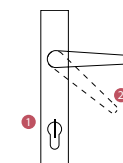


KFV 2750 sluiting

IEGENIA®

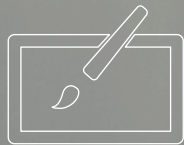
Dankzij de driepuntvergrendeling gaat de AS 2750 sluiting vervoeringen van de profelen tegen en verhoogt de veiligheid, ook als de deur niet vergrendeld is. Nadat de slutel omgedraaid is, zorgt de combinatie van de haak en de dagschoters en de massieve dagschoot van het hoofdslotgedeelte ervoor, dat inbreken en intrappen van de deur onmogelijk zijn.

- de toepassing van een sluitlijst in plaats van aparte sluitplaten is mogelijk
- + optie met 3 elektrosloten
- mogelijke uitvoering met een kierstandhouder





Speciale veiligheidselementen
garanderen veiligheid
voor u en uw gezin.



Kleurenpalet

aluplast
Kunststoff-Fenster-Systeme

**KOZIJNADVIES
NEDERLAND**
kunststofkozijnen

Geperste panelen kunnen beplakt worden met een van de volgende kleurfoliën:
AP 05, AP 06, AP 23, AP 27, AP 30, AP 34, AP 40, AP 44, AP 50, AP 60, AP 63, AP 65, AP 75, AP 79, AP 88, AP 94



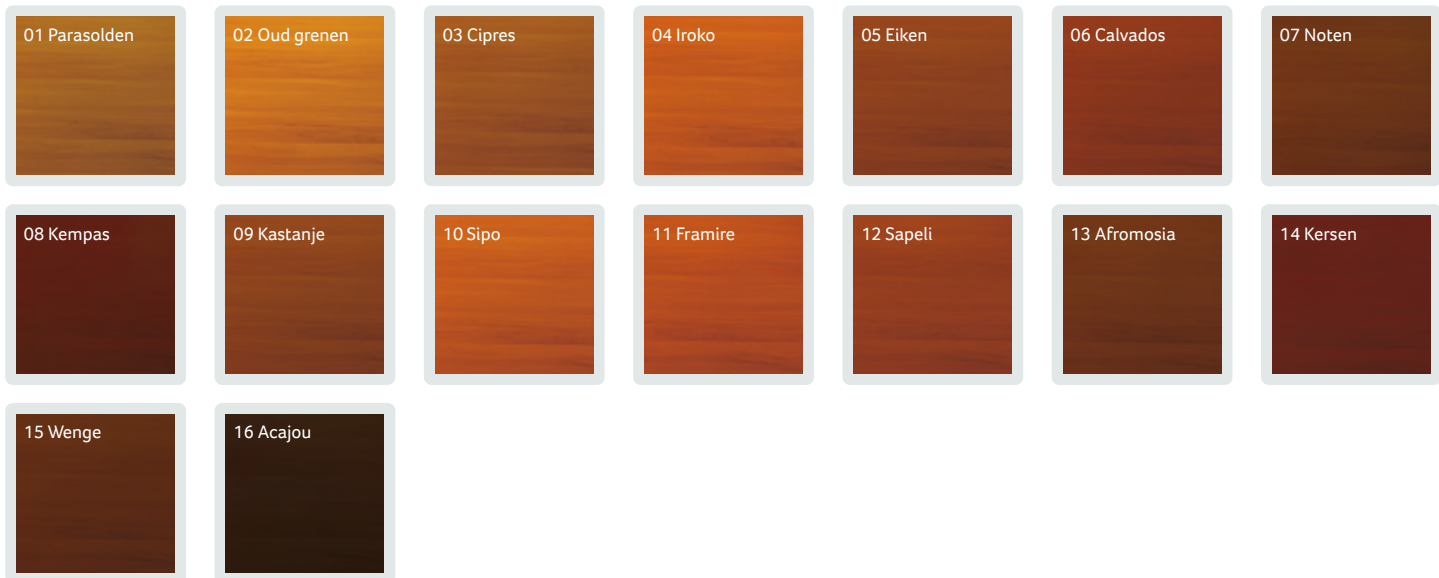
Kleurenpalet

SALAMANDER
WINDOW & DOOR SYSTEMS



Geperste panelen kunnen worden voorzien van de volgende kleuren:
SAL 27, SAL 37, SAL 39, SAL 41, SAL 43, SAL 59, SAL 70, SAL 88, SAL 90





Kleurenpalet

WoodLine

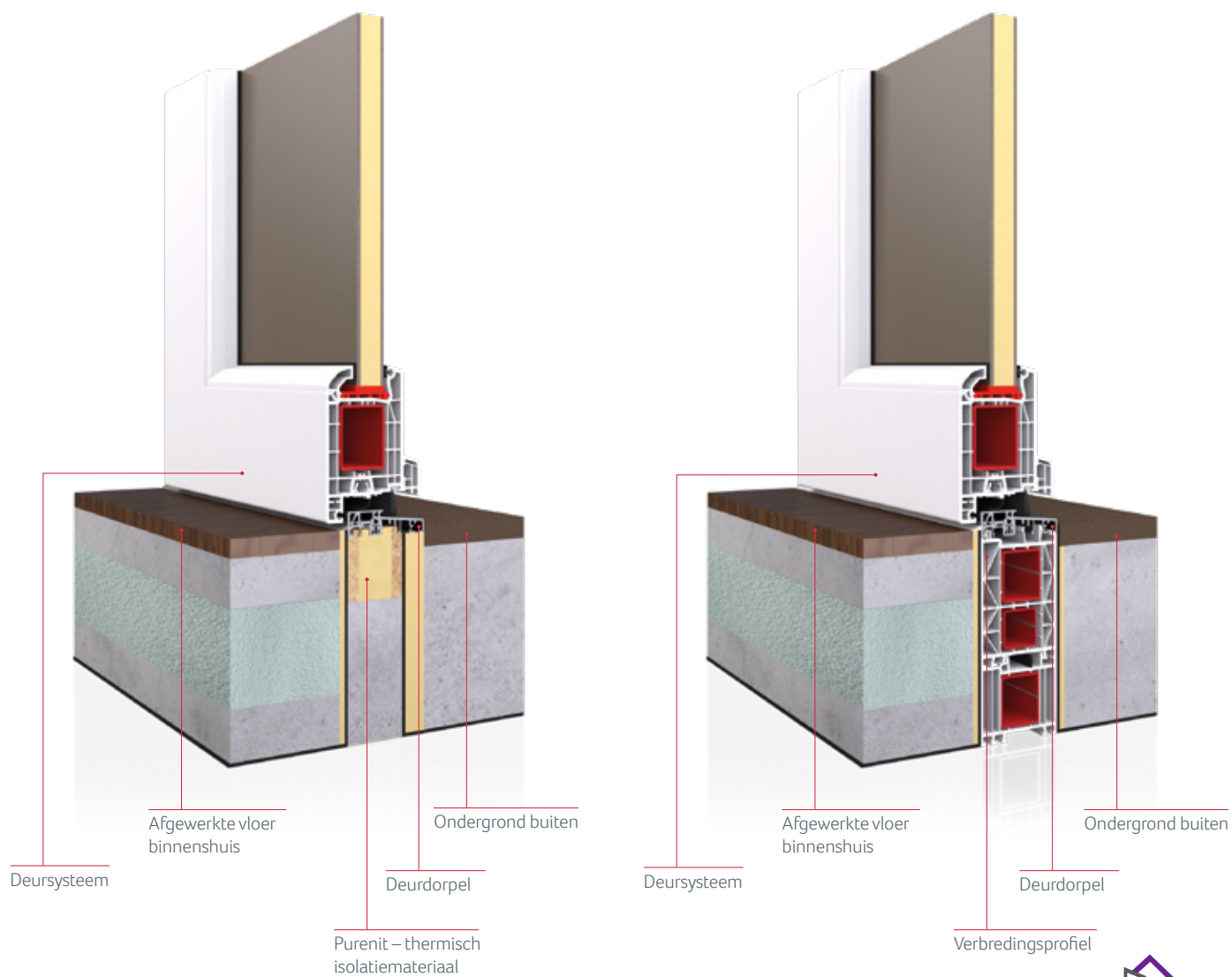
Kleurstelling volgens TEKNOS en RAL kleurenwaaiers. Mogelijke toepassing van een matte deklaag



Montage

De voordeur vormt de barrière tussen de buitenwereld en ons harmonieuze thuis. Deze harmonie kan echter worden verstoord door koude lucht die naar binnen waait. De oorzaak van koude lucht binnenshuis blijkt vaak een ongeschikte deur.

Wij bieden warme dorpels aan in twee varianten. De klant kan kiezen tussen de montage van een dorpel op PURENIT-isolatiemateriaal en een dorpel op een verhogingsprofiel, dat bij het gekozen profielsysteem hoort. In beide gevallen profiteert de klant van goede thermische isolatie onder de vloer. Deze oplossing voorkomt het ontstaan van thermische bruggen, zodat er geen koude lucht naar binnen stroomt.



Dorpelloze voordeur van pvc voor de bouw

- Dubbele magnetische afdichting in een geheel platte dorpel
- Egalisering met het vloerniveau tot 30 mm
- Luchtdoorlatendheidsklasse 4 volgens DIN EN 12207
- Akoestische isolatie-waarde $R_w = 43$ dB

